

Studiu: Repartizare consum casnic

02.07.2019



img.1

Conform unei analize efectuate la nivelul Operatorului Regional APA CANAL S.A. Galați, consumul mediu de apă potabilă în gospodărie la nivelul anului 2018 a fost de 94,9 litri/ persoană/ zi.

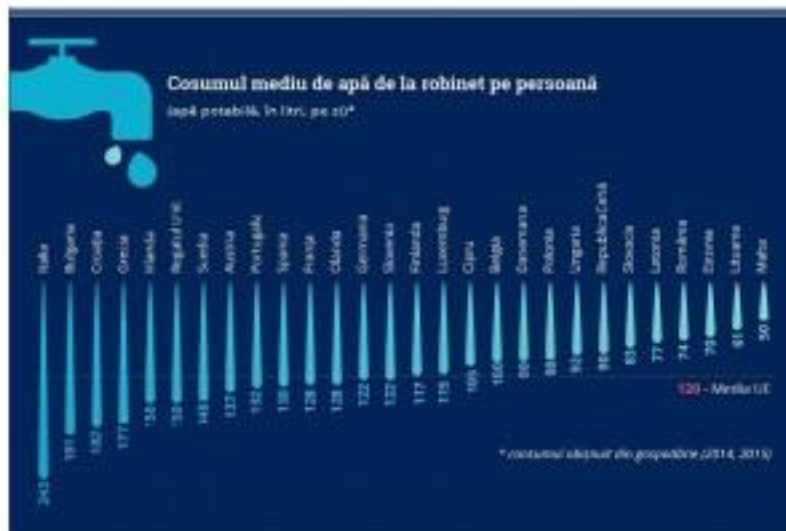
UPDATE: La stabilirea consumului mediu s-a luat în calcul cantitatea/consumul de apă potabilă al populației din UAT-urile aflate în aria de operare din județul Galați la sfârșitul anului 2018 (29 UAT-uri), raportată la numărul de locuitori din

acestea, conectați la rețelele publice de alimentare cu apă potabilă.

Repartizarea acestui consum pe tipuri de activități din gospodărie este reprezentată în img.1.

La nivel european, consumul mediu de apă de la robinet este 120 litri/persoană/zi (date disponibile la nivelul anilor 2014 și 2015).

România înregistrează a patra cea mai coborâtă valoare a utilizării apei în sectorul gospodăriilor și al serviciilor, conform EUROSTAT, respectiv 74 litri /persoană/zi. Situația la nivelul țării este cu atât mai îngrijorătoare, dacă avem în vedere evoluția consumului: 120,54 litri/persoană/zi în 2001, 79,45 litri/persoană/zi în 2011 și 74 litri/persoană/zi în 2015. Datele EUROSTAT indică, pentru perioada 2001–2011, că cele mai mari scăderi în utilizarea apei de către sectorul casnic au fost înregistrate de România (cu 52%).



NOTĂ:

Comitetul pentru Drepturile Economice, Sociale și Culturale al Consiliului Economic și Social al Națiunilor Unite definește, în Comentariul General Nr. 15, dreptul la apă ca fiind „apă într-o cantitate care este suficientă, sigură, acceptabilă și accesibilă fizic și economic pentru folosință personală și casnică”.

Comentariul General Nr. 15 stabilește necesarul de bază (cerințele minime) în ceea ce privește nevoile umane de apă, precizând că „nevoile umane de bază” cuprind resursele de apă pentru „folosințe personale și casnice”, care includ apa potabilă, apa pentru spălarea rufelor, apa pentru pregătirea hranei și pentru igiena personală și a gospodăriei. Îndeplinirea acestor nevoi solicită, conform estimărilor specialiștilor, o cantitate de apă cuprinsă între 25 și 100 de litri de apă pe persoană pe zi. Nevoile umane de bază pentru apă variază în funcție de climă, de dietă sau de activitatea desfășurată.

CONCLUZIE:

La nivelul județului Galați consumul mediu de apă în gospodărie, de 94,9 litri/persoană/zi, se află peste media națională (74litri/persoană /zi), dar mult sub media la nivelul Uniunii Europene, de 120 litri/persoană/zi.